

EIDICO 

Tu vida es nuestro proyecto

23

AÑOS SUSCRIBIENDO
Y DESARROLLANDO
PROYECTOS

86

EMPRENDIMIENTOS
SUSCRITOS EN
10 PROVINCIAS Y EN EL
EXTERIOR

16.500

HECTÁREAS OCUPAN
NUESTROS DESARROLLOS

34.500

ES EL NÚMERO DE UNIDADES
SUSCRITAS

870

MILLONES DE DÓLARES
SUMAN LOS APORTES DE LOS
PEQUEÑOS INVERSORES



SAN PEDRO
BARRIO NÁUTICO

San Pedro es un barrio náutico ubicado en **Villa Nueva (Tigre)**. Es ideal para quienes buscan una opción tranquila para vivir, con espacios verdes, amplitud visual y su lancha en el fondo de su casa. Todos sus lotes están sobre el río y **cuentan con salida directa al luján.**



► Características principales



SAN PEDRO
BARRIO NÁUTICO

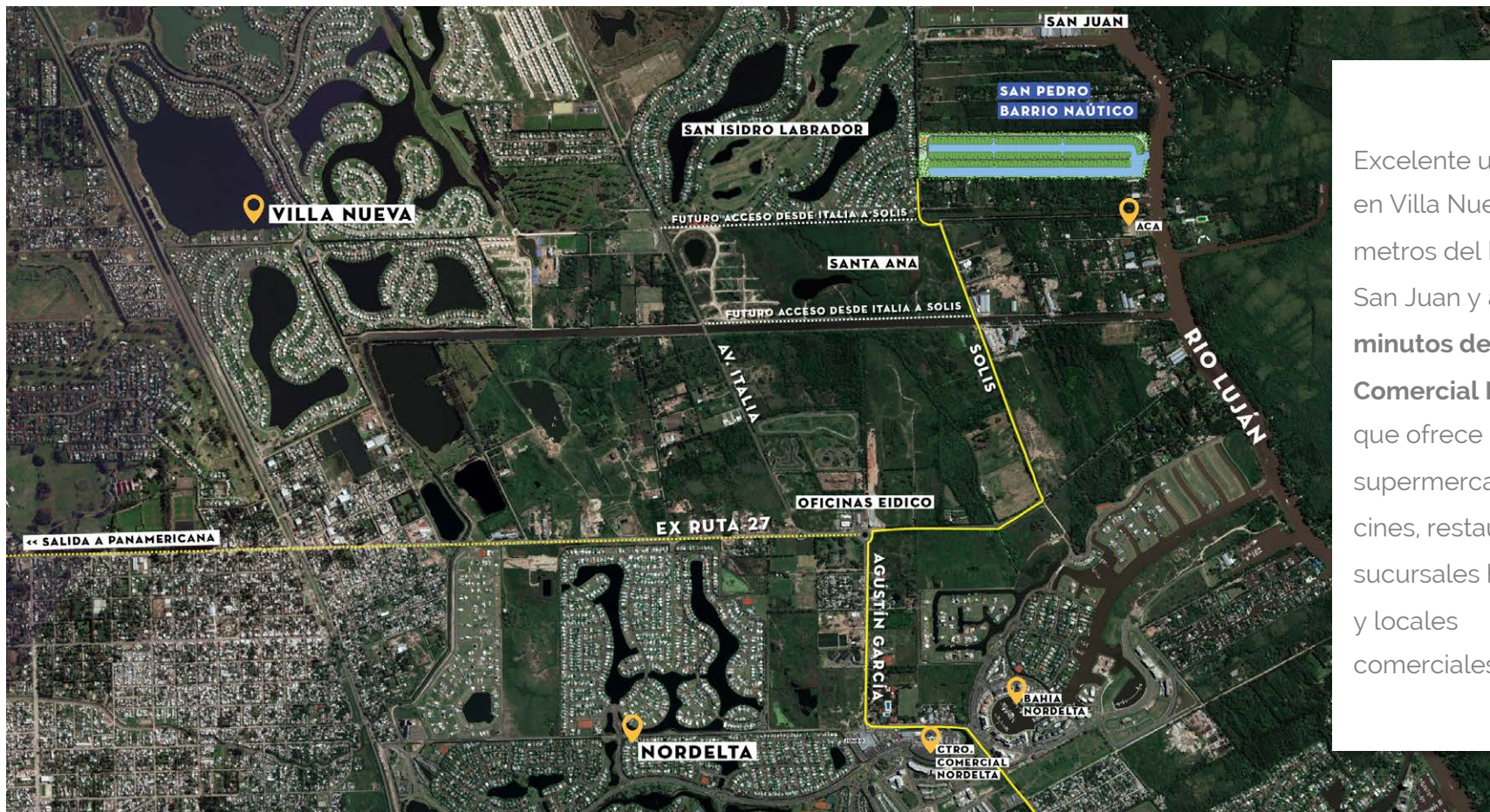
- 27 hectáreas
- 182 lotes
- Lotes de 700 m² promedio
- Todos los lotes con salida al Río
- Salida directa al Río Luján
- Valor cerrado en Dólares
- Financiado en cuotas



► Ubicación



SAN PEDRO
BARRIO NÁUTICO



Excelente ubicación en Villa Nueva, a metros del barrio San Juan y a **solo 5 minutos** del Centro Comercial Nordelta, que ofrece supermercado, cines, restaurantes, sucursales bancarias y locales comerciales.

▶ Villa Nueva



SAN PEDRO
BARRIO NÁUTICO

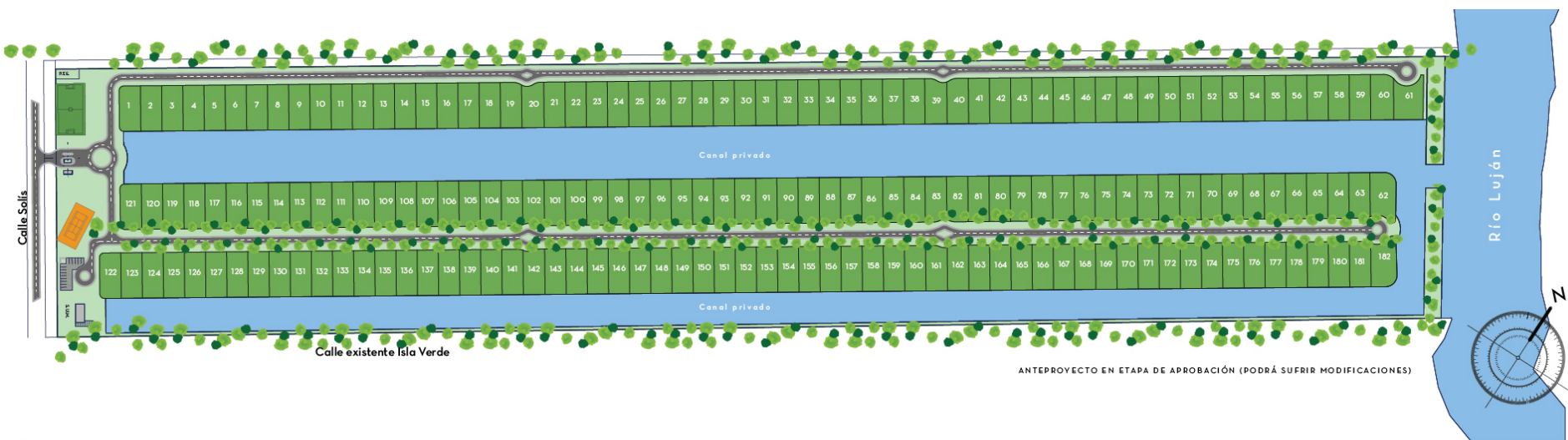


12 Barrios náuticos desarrollados por Eidico: Santa Catalina, San Isidro Labrador, Santa Clara, San Agustín, San Marco, San Francisco, San Gabriel, San Rafael, Santa Teresa, San Benito, San Juan y Santa Ana.

▶ Plano del barrio



SAN PEDRO
BARRIO NÁUTICO



SAN PEDRO
BARRIO NÁUTICO

EIDICO



► Infraestructura



SAN PEDRO
BARRIO NÁUTICO

El desarrollo de las obras de infraestructura del proyecto contempla:

- Redes subterráneas de: electricidad, agua, gas y cloaca.
- Red vial (Asfalto): caminos internos con cordón cuenta.
- Alumbrado público.
- Pilares de servicios domiciliarios.
- Relleno y canal privado
- Parquización en veredas.
- Edificio de acceso.
- SUM y seguridad 24hs.
- Cancha de Tenis y de fútbol
- Tablestacado de Hormigón





► Forma de pago



SAN PEDRO
BARRIO NÁUTICO

- Valor promedio U\$D 169.000
- Anticipo del 30% en dólares (vence el 10 de Julio 2018)
- 48 cuotas mensuales en dólares (a partir del 10 de Agosto 2018)
- 3 refuerzos del 7% (10 de enero 2019/2020/2021)
- Gastos administrativos mensuales USD 32
- Señal USD 2.000
- En el valor del lote NO incluye los gastos de aprobación y subdivisión.



Comercializa

EIDICO 

Tu vida es nuestro proyecto